

# Wodomierze skrzydełkowe jednostrumieniowe - JS-01

Vane-wheel single-jet water meters - JS-01

50°C  
90°C

HV

ISO 9001 ISO 14001  
PN-N 18001

## Nominalny strumień objętości

Nominal flow rate

$$q_p = 1 \text{ m}^3/\text{h}, 1,5 \text{ m}^3/\text{h}$$

## Średnica nominalna

Nominal diameter

DN 15

## Temperatura robocza

Working temperature

- dla wody zimnej  
for cold water **max. 50°C**
- dla wody gorącej  
for hot water **max. 90°C**

## Ciśnienie robocze

Working pressure

max. 1,6 MPa (16 bar)

## Cechy szczególne:

- korpus z tworzywa sztucznego,
- zabudowa w instalacjach mieszkaniowych i domowych w przewodach:
  - poziomych z liczydłem skierowanym ku górze - H
  - pionowych oraz poziomych z liczydłem skierowanym na bok - V,
- liczydło 5 i 8 - bębnowe,
- klasa metrologiczna: B-H, A-V,
- nadajnik impulsów NK - zdalne przekazywanie wskazań,
- wersja NKP - wodomierz przystosowany do montażu nadajnika impulsów,
- udogodniony odczyt przez dowolne ustawienie obrotowo osadzonego liczydła pracującego w suchej przestrzeni,
- zabezpieczenie przed wielokrotnym obrotem liczydła,
- sprzęgło magnetyczne,
- możliwość elektronicznego sprawdzania,
- odporność na działanie silnego zewnętrznego pola magnetycznego,
- wskaźnik odkształcenia mechanicznego osłony liczydła,
- zabezpieczenie przed skutkami zamarzania wody,
- wersja z pokrywką z tworzywa sztucznego - na życzenie klienta,
- materiały dopuszczone do kontaktu z wodą pitną,
- zatwierdzenie typu Głównego Urzędu Miar,
- zgodność z wymaganiami norm PN-ISO-4064, BS 5728.

## Characteristic features:

- plastic body,
- mounting on domestic and household pipelines
  - in horizontal position with counter set upwards - H,
  - both in horizontal and vertical positions with counter set sideways - V,
- counter with 5 and 8 rollers,
- metrological class: B-H, A-V,
- pulse transmitter NK - remote reading transmission,
- option - water meter equipped for fitting pulse transmitter - NKP,
- easy read-out facilitated by an adjustable rotary counter, dry type,
- protection against multiple counter rotation,
- a magnetic clutch,
- possibility of electronic check - up,
- resistance to high outer magnetic field,
- counter casing effective strain,
- protection against freezing effects in water supply systems,
- plastic cover option available at customer's request
- materials approved for contact with potable water,
- conformity with standards: ISO 4064, BS 5728.



Wodomierze odporne na silne zewnętrzne pole magnetyczne  
Water meters resistants to high outer magnetic field

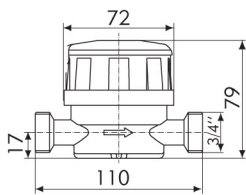
Nr 607/2007 wyd. I



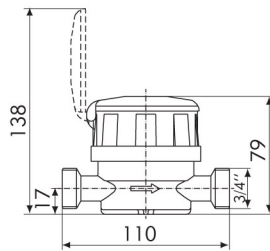
Fabryka Wodomierzy  
PoWoGaz SA

Oznaczenie - Typ <i>Designation - Type</i>	do wody zimnej <i>for cold water</i>			JS1-01	JS1- NK-01 JS1-NKP-01	JS1,5-01	JS1,5- NK-01 JS1,5-NKP-01
	do wody ciepłej <i>for warm water up to</i>			JS90-1-01	JS90-1-NK-01 JS90-1-NKP-01	JS90-1,5-01	JS90-1,5-NK-01 JS90-1,5-NKP-01
Średnica nominalna <i>Nominal diameter</i>		DN	mm	15			
Nominalny strumień objętości <i>Nominal flow rate</i>		$q_p$	$m^3/h$	1		1,5	
Maksymalny strumień objętości <i>Maximum flow rate</i>		$q_s$	$m^3/h$	2		3	
Pośredni strumień objętości <i>Transitional flow rate</i>	Klasa A Klasa B	<i>Class A</i> <i>Class B</i>	$q_t$	$dm^3/h$	100 80	150 120	
Minimalny strumień objętości <i>Minimum flow rate</i>	Klasa A Klasa B	<i>Class A</i> <i>Class B</i>	$q_{min}$	$dm^3/h$	40 20	60 30	
Próg rozruchu <i>Starting flow rate</i>		-	$dm^3/h$	6		8	
Zakres liczydła <i>Counter range</i>		-	$m^3$	100 000			
Działka elementarna <i>Scale interval</i>		-	$dm^3$	0,05			
Masa (bez elementów przyłączeniowych) w wyk. podstawowym <i>Weight (without connectors) basic execution</i>		-	kg	0,24	0,44	0,24	0,44

**Wykonanie podstawowe**  
*basic execution*

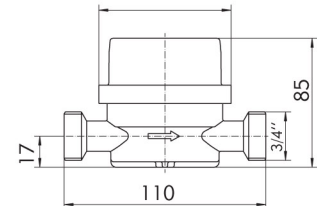


**Wykonanie z osłoną i pokrywą**  
*Execution with casing end lid*

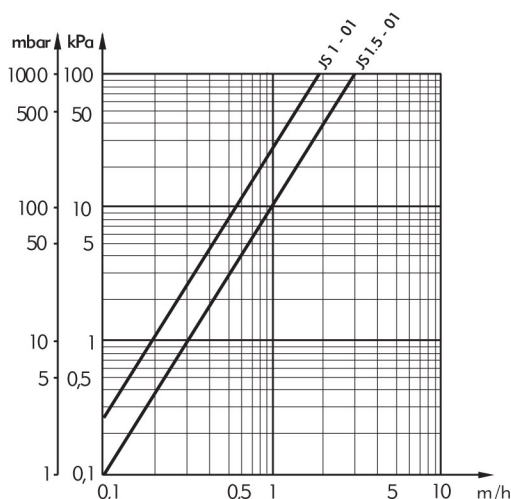


**Wykonanie z nadajnikiem - NK i przystosowane do nadajnika NKP**

*Execution with pulse transmitter -NK adapted to NKP pulse transmitter*

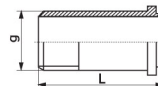


**Strata ciśnienia**  
*Pressure loss*



**Elementy przyłączeniowe / Connecting elements**

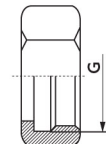
łącznik  
coupling



podkładka  
washer



nakrętka  
nut



DN	G	g	d	l
15	G <sup>3</sup> / <sub>4</sub>	G <sup>1</sup> / <sub>2</sub>	17	40

**Błąd względny w zakresie:**

*Relative indication error within:*

$q_s \div q_t$      $\pm 2\%$  **do wody zimnej**  
*for cold water*  
 $\pm 3\%$  **do wody gorącej**  
*for hot water*

poniżej  $q_t \div q_{min}$      $\pm 5\%$   
*below  $q_t \div q_{min}$*

**Przykład zamówienia:**

- wodomierz dla wody zimnej WODOMIERZ 1,5 - 01
- wodomierz dla wody ciepłej 90°C WODOMIERZ JS 90-1,5 - 01
- łączniki do wodomierza JS 1,5

*Example of an order:*

- water meter for cold water WATER METER JS 1,5 - 01
- water meter for warm water 90°C WATER METER JS 90-1,5 - 01
- couplings for JS 1,5 water meter

**Wykonanie z nadajnikiem - NK i przystosowane do nadajnika NKP**

*Execution with pulse transmitter -NK adapted to NKP pulse transmitter*

- rezystancja w stanie zwarcia max. ....10  $\Omega$   
*fault resistance*
- rezystancja w stanie rozwarcia min. ....1M  $\Omega$   
*disconnection resistance*
- maksymalny prąd łączony .....20 mA  
*max. joint current*
- dopuszczalne napięcie w st. rozłączonym ...50 V  
*admissible disconnection voltage*

**Wartość impulsu / Pulse value**

1k = 10  $dm^3$  lub/or 1; 100; 1000  $dm^3$  lub/or 2,5; 25; 250  $dm^3$



**Fabryka Wodomierzy  
PoWoGaz SA**

ul. Klemensa Janickiego 23/25  
60-542 Poznań, tel. 061 841 81 00  
fax 061 847 25 48  
e-mail: handel@powogaz.com.pl  
www.powogaz.com.pl