

# WIELOTARYFOWY LICZNIK KREDYTOWY z ogranicznikiem mocy LEW 301-S

Licznik LEW 301-S jest elektronicznym, bezpośrednim licznikiem kredytowym w wykonaniu 10(80)A lub 10(100)A. Licznik kredytowy to taki, w którym dokonuje się okresowego odczytu stanu liczydeł energii czynnej i biernej (indukcyjnej i pojemnościowej). Na ich podstawie wystawia się rachunek odbiorcy. Licznik dodatkowo posiada rejestrator mocy  $P_{max}$  z pamięcią wskazań maksymalnych ostatnich okresów rozliczeniowych oraz ogranicznik mocy, z możliwością wyłączenia.

Programowanie licznika odbywa się za pomocą 20-to cyfrowych kodów technicznych oraz oprogramowania Treser, na wzór liczników przedpłatowych.

Rejestrator mocy  $P_{max}$  na bieżąco monitoruje zużycie energii (pozwala na podgląd aktualnie pobieranej mocy średniej) w odcinkach czasu o określonej długości, nazywanych okresem uśredniania lub oknem.

Rejestrator mocy działa na zasadzie tzw. „pływającego okna” – mierzy moc średnią w ustalonym okresie uśredniania co minutę. Jeśli wartość zmierzona jest większa od dotychczasowego maksimum, ona staje się maksymalną mocą średnią w bieżącym okresie rozliczeniowym.

Kiedy okres rozliczeniowy się kończy, rejestrator zapisuje do archiwum wartość znalezionej w ten sposób maksymalnej mocy średniej, datę oraz godzinę, kiedy została zarejestrowana. Archiwum przechowuje informacje o maksymalnych mocach średnich z ostatnich trzech okresów rozliczeniowych oraz dodatkowo maksymalną wartość mocy średniej znalezionej do chwili obecnej w bieżącym okresie rozliczeniowym.

Po przekroczeniu zadanej mocy (po wystąpieniu przeciążenia) wewnętrzny stycznik wyłączy dopływ energii na zadany czas wyłączenia. Przywrócenie zasilania następuje po naciśnięciu dowolnego klawisza na klawiaturze.

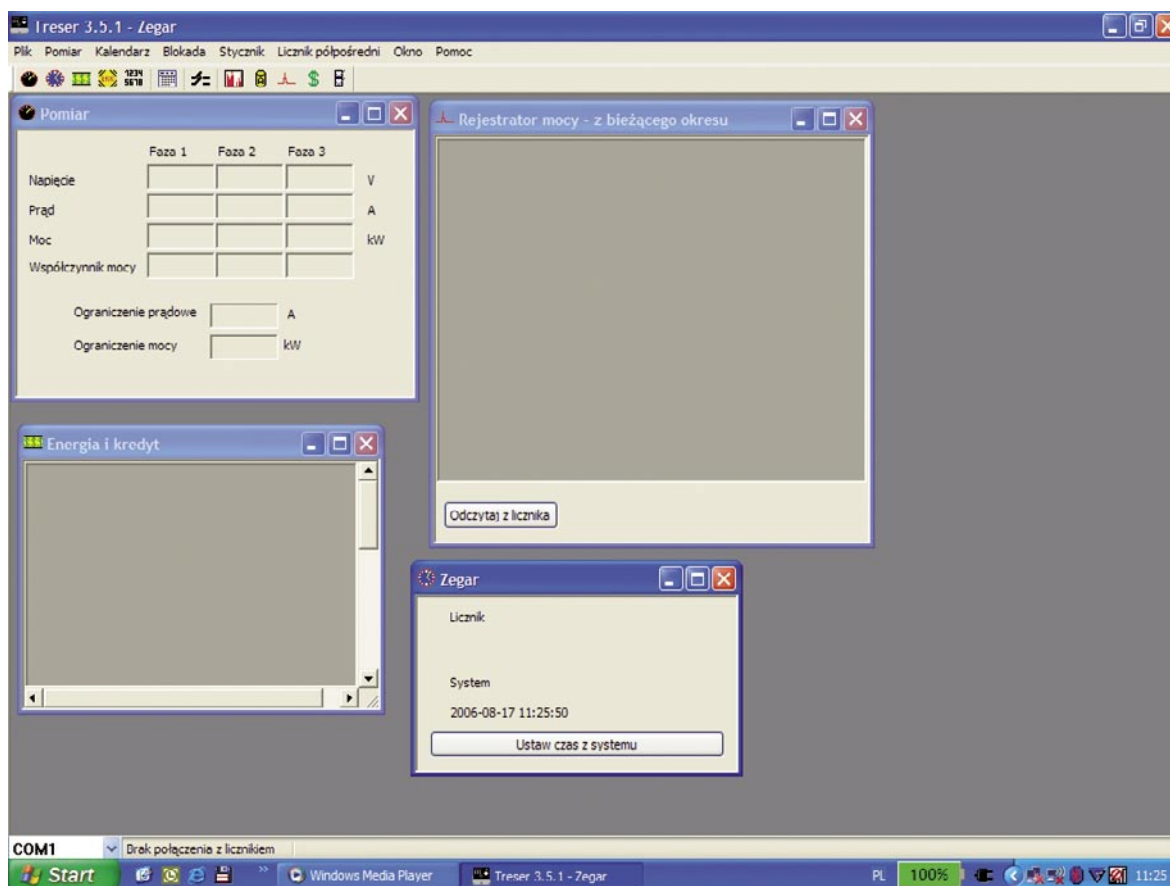


Wielotaryfowy licznik kredytowy LEW 301-S

## Parametry techniczne licznika

Klasa dokładności	1 lub 2 dla energii czynnej, 2 lub 3 dla biernej
Napięcie znamionowe $U_n$	3x230V/400V
Zakres napięć roboczych	0.80 do 1.15 $U_n$
Prąd bazowy $I_b$ / $I_{max}$	10(80)A / 10(100)A
Częstotliwość znamionowa	50Hz
Zakres temperatury pracy	od -40°C do +70°C
Zakres temperatury przechowywania	od -50°C do +70°C
Wilgotność	90 % max
Obudowa	II klasy ochronności, ochrona przed wnikaniem pyłu i wody IP54
Przewody	2,5...35 mm <sup>2</sup>
Pobór mocy w torze napięciowym	1W 3VA
Pobór mocy w torze prądowym	0,1VA (dla $I_b$ )0
Optozłącze (IEC 1107)	19200 bps
Wyświetlacz	LED
Czas uśredniania mocy maksymalnej	1 ÷ 30 minut (skok 1 minuta)
Zamykanie okresów rozliczania	automatyczne, dowolny dzień miesiąca, pamięć ostatnich 3 miesięcy
Zliczanie zaników napięcia; przeciążeń	65535 przypadków
Rejestr zdarzeń	ostatnie 102 zdarzenia (rodzaj i czas wystąpienia)
Ilość taryf	16 (możliwość pracy jedno- i wielotaryfowej)
Ilość stref czasowych w ciągu doby	8 (ustawianych z dokładnością 1 minuty)
Dokładność wewnętrznego zegara	nie gorsza niż 1 sekunda /dobę (przy 20°C IEC 1038)
Obsługa czasu zimowego/letniego	automatyczna
Bateryjne podtrzymanie pracy zegara	5 lat bez zasilania sieciowego (IEC 1038)
Wymiary wg PN-74/E-88004 i DIN 43857	180x221x90 mm
Masa	1,4kg
Okres obsługi gwarancyjnej	24 miesiące
Okres pomiędzy sprawdzeniami	8 lat

Fakt wystąpienia przeciążenia wraz z godziną i datą rejestrowany jest w pamięci licznika wraz z innymi zdarzeniami, które można odczytać za pomocą programu Treser.



Licznik LEW 301-S jest produkowany jest w dwóch wykonaniach: 10(80)A i 10(100)A. W ośmiocyfrowym numerze fabrycznym zakodowane są funkcje dodatkowe licznika:

Numer licznika	Funkcje dodatkowe
X0XXXXX	brak (wykonanie standardowe)
X1XXXXX	rejestrator $P_{max}$
X2XXXXX	pomiar energii biernej
X3XXXXX	rejestrator $P_{max}$ i pomiar energii biernej
X4XXXXX	oznaczenie licznika kredytowego
X8XXXXX	licznik kredytowy ze stycznikiem, $P_{max}$ i pomiarem energii biernej



87-100 Toruń, ul. Żółkiewskiego 21/29  
 Tel.: (056) 61 91 265, 61 91 156, Fax: (056) 61 91 295  
 com.pl <http://www.apator.com.pl>