



**DECYZJA NR ZT 332/2005**

Na podstawie art. 8f ust. 3 pkt 1 ustawy z dnia 11 maja 2001 r. - Prawo o miarach (Dz. U. z 2004 r. Nr 243, poz. 2441, z 2005 r. Nr 163, poz. 1362 i Nr 180, poz. 1494) - po rozpatrzeniu wniosku z dnia 8 sierpnia 2005 r., nr TK/2234/05, który wpłynął do Głównego Urzędu Miar w dniu 12 sierpnia 2005 r., uzupełnionego pismem z dnia 28 listopada 2005 r., nr TK/3157/05, zgłoszonego przez Fabrykę Wodomierzy PoWoGaz S.A., ul. K. Janickiego 23/25, 60-542 Poznań oraz na podstawie wyników badań przeprowadzonych przez Główny Urząd Miar


**ZATWIERDZAM TYP**

wodomierzy działających na zasadach mechanicznych, przeznaczonych do wody ciepłej, o znakach fabrycznych JS90-1, JS90-1-01, JS90-1-02, JS90-1-04, JS90-1-NK, JS90-1-NKP, JS90-1-NK-01, JS90-1-NKP-01, JS90-1,5, JS90-1,5-01, JS90-1,5-02, JS90-1,5-04, JS90-1,5-NK, JS90-1,5-NKP, JS90-1,5-NK-01, JS90-1,5-NKP-01, JS90-1,5-G1, JS90-1,5-G1-02, JS90-1,5-G1-04, JS90-1,5-G1-NK, JS90-1,5-G1-NKP, JS90-2,5, JS90-2,5-02, JS90-2,5-04, JS90-2,5-NK, JS90-2,5-NKP, produkowanych przez Fabrykę Wodomierzy PoWoGaz S.A., ul. K. Janickiego 23/25, 60-542 Poznań, zwanych dalej „wodomierzami”.

Wodomierzom nadaje się znak zatwierdzenia typu **PLT 05 2 8 3**

Wodomierze spełniają wymagania określone w rozporządzeniu Ministra Gospodarki, Pracy i Polityki Społecznej z dnia 20 lutego 2004 r. w sprawie wymagań metrologicznych, którym powinny odpowiadać wodomierze (Dz. U. Nr 40, poz. 360).

Charakterystyka typu:

1	2	3	4	5	6	
Znak producenta	-	<b>PoWoGaz</b> albo 				
Znak fabryczny	-	JS90-1 JS90-1-01 JS90-1-02 JS90-1-04 JS90-1-NK JS90-1-NKP JS90-1-NK-01 JS90-1-NKP-01	JS90-1,5 JS90-1,5-01 JS90-1,5-02 JS90-1,5-04 JS90-1,5-NK JS90-1,5-NKP JS90-1,5-NK-01 JS90-1,5-NKP-01	JS90-1,5-G1 JS90-1,5-G1-02 JS90-1,5-G1-04 JS90-1,5-G1-NK JS90-1,5-G1-NKP	JS90-2,5 JS90-2,5-02 JS90-2,5-04 JS90-2,5-NK JS90-2,5-NKP	
Średnica nominalna	mm	15	15	20	20	
Nominalny strumień objętości $Q_n$	$m^3/h$	1,0	1,5		2,5	
Maksymalny strumień objętości $Q_{max}$	$m^3/h$	2,0	3,0		5,0	
Pośredni strumień objętości $Q_t$	kl. A	$m^3/h$	0,1	0,15		0,25
	kl. B	$m^3/h$	0,08	0,12		0,20
Minimalny strumień objętości $Q_{min}$	kl. A	$m^3/h$	0,04	0,06		0,10
	kl. B	$m^3/h$	0,02	0,03		0,05

1	2	3	4	5	6
Klasa metrologiczna – pozycja zabudowy	-	B-H / A-V			
Zakres wskazań	m <sup>3</sup>	10 <sup>5</sup>			
Wartość działki elementarnej	m <sup>3</sup>	0,00005			
Maksymalna dopuszczalna temperatura wody	°C	90			
Górne graniczne ciśnienie wody	bar	16			
Maksymalna strata ciśnienia wody	bar	1,0			
Gwint króćców	-	G <sup>3</sup> / <sub>4</sub>	G <sup>3</sup> / <sub>4</sub>	G1	G1
Długość wodomierza	mm	110	110	130	130

Wodomierze o znakach fabrycznych JS90...-NK i JS90-...-NK-01 wyposażone są w kontaktronowy nadajnik impulsów typu NK, służący do zdalnego przekazywania sygnału.

Wodomierze o znakach fabrycznych JS90...-NKP i JS90-...-NKP-01 mogą być wyposażone w kontaktronowy nadajnik impulsów typu NK, służący do zdalnego przekazywania sygnału, podczas eksploatacji wodomierza.

Liczydłem podstawowym pozostaje liczydło mechaniczne (pierwotne).

Stała przetwarzania sygnału nadajnika impulsów wynosi: 0,25 dm<sup>3</sup>/imp. albo 1 dm<sup>3</sup>/imp. albo 2,5 dm<sup>3</sup>/imp. albo 10 dm<sup>3</sup>/imp. albo 25 dm<sup>3</sup>/imp. albo 100 dm<sup>3</sup>/imp. albo 250 dm<sup>3</sup>/imp. albo 1000 dm<sup>3</sup>/imp.

Podczas legalizacji wodomierzy dopuszcza się ich sprawdzanie wodą zimną.

Cechę legalizacji należy umieścić na pierścieniu mocującym liczydło i urządzenie wskazujące do korpusu.

Cechę zabezpieczającą należy umieścić na plombie ołowianej zawieszanej na drucie lub lince przewleczonej przez otwory w końcówkach spinających pierścień mocujący liczydło i urządzenie wskazujące do korpusu.

Wzory podzielniki i wzór tabliczki znamionowej wodomierzy określa załącznik do decyzji.

Decyzja jest ważna do **2015 -12- 2 1**

#### POUCZENIE

Od decyzji niniejszej stronie nie przysługuje odwołanie. Jednakże strona niezadowolona z decyzji może zwrócić się do Prezesa Głównego Urzędu Miar z wnioskiem o ponowne rozpatrzenie sprawy w terminie 14 dni od dnia doręczenia decyzji stronie.

#### Otrzymują:

1. Fabryka Wodomierzy PoWoGaz SA  
ul. K. Janickiego 23/25  
60-542 Poznań
2. GUM a/a

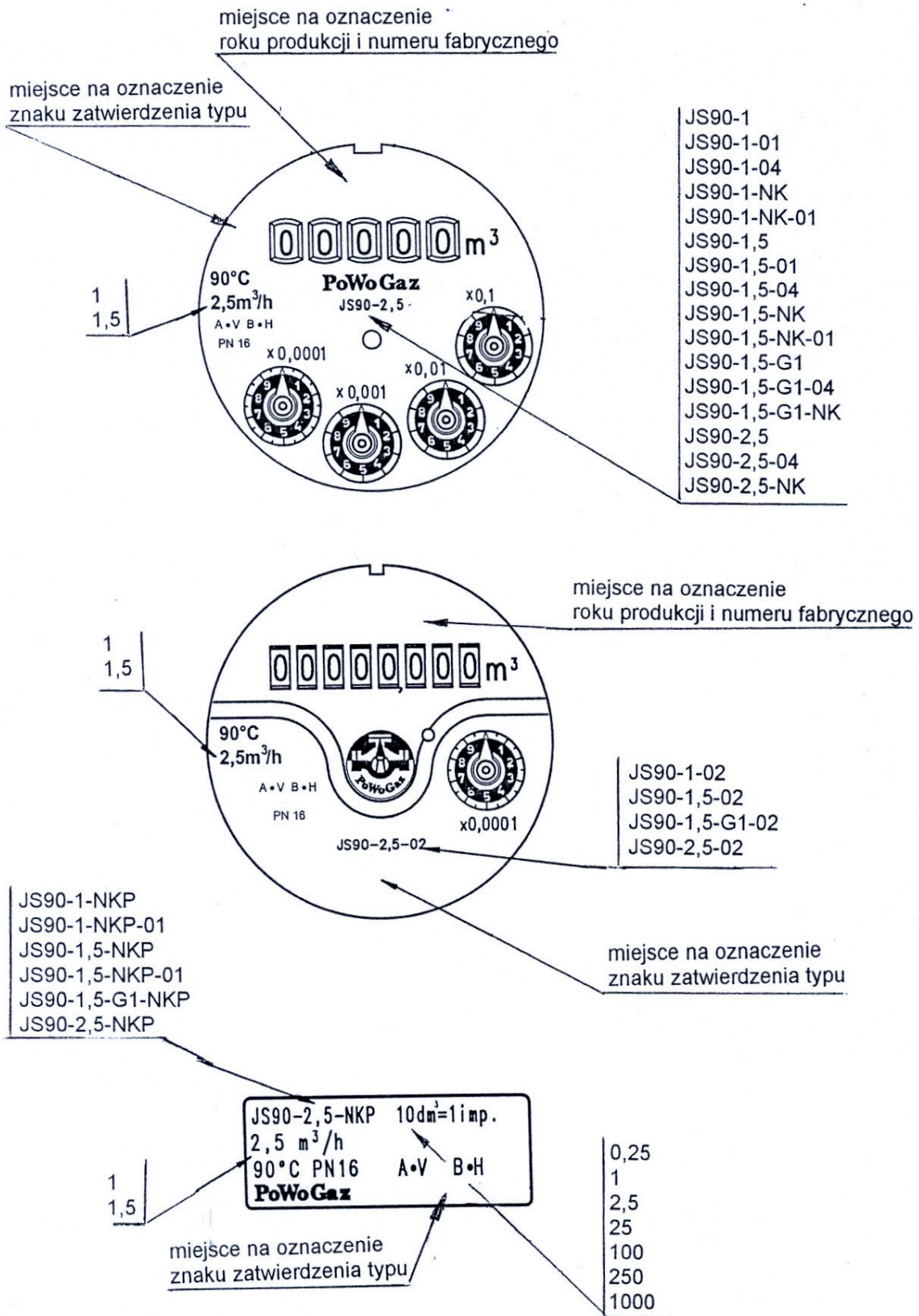
Do wiadomości:  
Dyrektorzy OUM

egz. szt. 2



Z up. Prezesa GUM

Jeremi Zarzycki  
WICEPREZES



Wzory podzielní i wzór tabliczki znamionowej wodomierzy przeznaczonych do wody ciepłej, o znakach fabrycznych JS90-..., JS90-...-01, JS90-...-02, JS90-...-04, JS90-...-NK, JS90-...-NKP, JS90-...-NK-01, JS90-...-NKP-01, produkowanych przez Fabrykę Wodomierzy PoWoGaz S.A., ul. K. Janickiego 23/25, 60-542 Poznań.

*M/3*