



**PREZES
GŁÓWNEGO URZĘDU MIAR**
Warszawa, ul. Elektoralna 2

Warszawa, 19. GRU. 2003

DECYZJA NR ZT 632/2003

Na podstawie art. 16 pkt 6 ustawy z dnia 11 maja 2001 r. Prawo o miarach (Dz. U. Nr 63, poz. 636 z późn. zm.) – po rozpatrzeniu wniosku z dnia 24 lutego 2003 r., nr TK/753/03, uzupełnionego pismem z dnia 15 lipca 2003 r., nr TK/2037/03, zgłoszonego przez Fabrykę Wodomierzy PoWoGaz S.A., ul. Klemensa Janickiego 23/25, 60-542 Poznań oraz na podstawie wyników badań przeprowadzonych przez Okręgowy Urząd Miar w Poznaniu

ZATWIERDZAM TYP

wodomierzy do wody zimnej, skrzydełkowych, jednostrumieniowych, suchych, o znakach fabrycznych JS50, JS65, JS80, JS50-(NK lub NKP lub NO lub NOP lub NKO lub NKOP), JS65-(NK lub NKP lub NO lub NOP lub NKO lub NKOP), JS80-(NK lub NKP lub NO lub NOP lub NKO lub NKOP), produkowanych przez Fabrykę Wodomierzy PoWoGaz S.A., ul. K. Janickiego 23/25, 60-542 Poznań.

Wodomierzom nadaje się znak zatwierdzenia typu: **RP T 03 125**.

Wodomierze spełniają wymagania określone w przepisach metrologicznych o licznikach do wody (wodomierzach), stanowiących załącznik do zarządzenia nr 102 Prezesa Głównego Urzędu Miar z dnia 28 sierpnia 1995 r. (Dz. Urz. Miar i Probiernictwa Nr 19, poz. 101, z 1999 r. Nr 6, poz. 51 i Dz. Urz. Głównego Urzędu Miar z 2001 r. Nr 1, poz. 4).

Charakterystyka typu:

1	2	3	4	5	6	7	
Znak wytwórcy	-	PoWoGaz					
Znak fabryczny	-	JS50 JS50-(NK, NKP, NO, NOP, NKO, NKOP)	JS65 JS65-(NK, NKP, NO, NOP, NKO, NKOP)	JS80 JS80-(NK, NKP, NO, NOP, NKO, NKOP)			
Średnica nominalna DN	mm	50	65		80		
Nominalny strumień objętości q_p	m ³ /h	15	20	25	30	40	
Maksymalny strumień objętości q_s	m ³ /h	30	40	50	60	80	
Pośredni strumień objętości q_t	kl. C	m ³ /h	0,225	0,30	0,375	0,45	0,60
	kl. B	m ³ /h	3,0	4,0	5,0	-	8,0
Minimalny strumień objętości q_{min}	kl. C	m ³ /h	0,09	0,12	0,15	0,18	0,24
	kl. B	m ³ /h	0,45	0,60	0,75	-	1,20
Klasa obciążeń pomiarowych- pozycja zabudowy	-	C-H/B-V			C-H	C-H/ B-V	

1	2	3	4	5	6	7
Zakres wskazań liczydła	m ³	10 ⁶				
Wartość działki elementarnej V _e	dm ³	0,5				
Maksymalna temperatura pracy	°C	30				
Górne ciśnienie graniczne	MPa	1,6				
Maksymalna strata ciśnienia Δp	kPa	100				
Długość wodomierza	mm	270, 300	300	300, 350		

Wodomierze o znakach fabrycznych:

- JS50-NK, JS65-NK i JS80-NK wyposażone są w kontaktronowy nadajnik impulsów typu NK,
- JS50-NO, JS65-NO i JS80-NO wyposażone są w optoelektroniczny nadajnik impulsów typu NO,
- JS50-NKO, JS65-NKO i JS80-NKO wyposażone są w kontaktronowy nadajnik impulsów typu NK i optoelektroniczny nadajnik impulsów typu NO, służące do zdalnego przekazywania sygnału.

Wodomierze o znakach fabrycznych:

- JS50-NKP, JS65-NKP i JS80-NKP mogą być wyposażone w kontaktronowy nadajnik impulsów typu NK,
- JS50-NOP, JS65-NOP i JS80-NOP mogą być wyposażone w optoelektroniczny nadajnik impulsów,
- JS50-NKOP, JS65-NKOP i JS80-NKOP mogą być wyposażone w kontaktronowy nadajnik impulsów typu NK i optoelektroniczny nadajnik impulsów typu NO, służące do zdalnego przekazywania sygnałów podczas eksploatacji wodomierza.

Liczydłem podstawowym pozostaje liczydło mechaniczne (pierwotne).

Stałe przetwarzania sygnału	Nadajnik kontaktronowy typu NK	dm ³ /imp.	2,5; 10; 25; 100; 250; 1000
	Nadajnik optoelektroniczny typu NO	dm ³ /imp.	1

Cechę legalizacyjną należy nałożyć przez odcisnięcie na plombie zawieszanej na drucie lub lince przewleczonej przez otwory w łbie śruby mocującej wstawkę pomiarową do korpusu i łbie wkrętu mocującego mechanizm zliczający.

Cechę urzędu (zabezpieczającą) w postaci naklejki umieszcza się na obrzeżu tabliczki znamionowej.

Wzory podzieln i tabliczek znamionowych wodomierzy przedstawione są w załączniku do niniejszej decyzji.

Na podstawie art. 107 § 4 Kodeksu postępowania administracyjnego odstępuje się od uzasadnienia decyzji jako uwzględniającej w całości żądanie strony.

L

Od decyzji niniejszej stronie nie przysługuje odwołanie. Jednakże strona niezadowolona z decyzji może zwrócić się do Prezesa Głównego Urzędu Miar z wnioskiem o ponowne rozpatrzenie sprawy w terminie 14 dni od dnia doręczenia decyzji stronie.

Po wyczerpaniu środków odwoławczych strona może wnieść skargę na decyzję z powodu jej niezgodności z prawem bezpośrednio do Naczelnego Sądu Administracyjnego w terminie 30 dni od dnia doręczenia decyzji skarżącemu.

Otrzymują:

1. Fabryka Wodomierzy PoWoGaz S.A., ul. Klemensa Janickiego 23/25, 60-542 Poznań.
2. GUM a/a.

Do wiadomości:

Dyrektorzy OUM

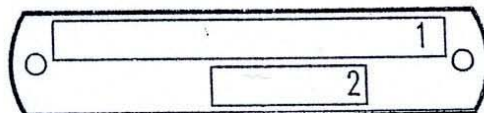
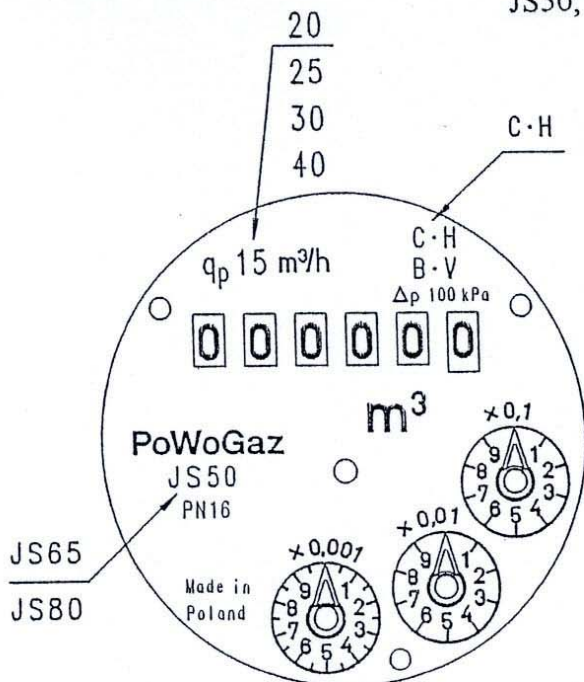
egz. szt. 2.



Z up. Prezesa GUM

Aneta Lato-Zuchowska
WICEPREZES

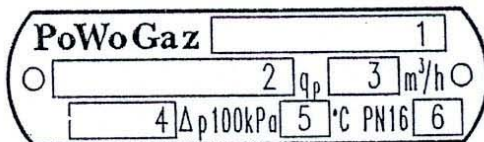
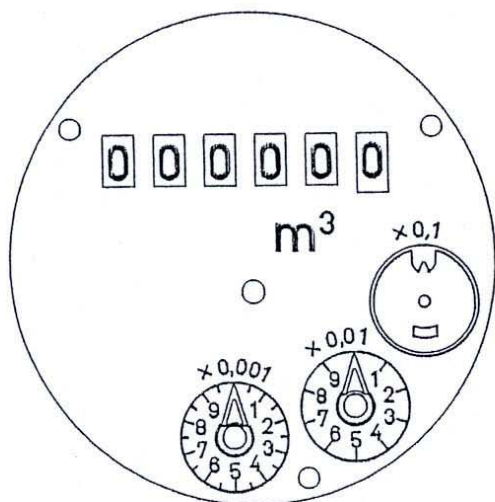
JS50, JS65, JS80



Oznaczenia:

- 1 – rok produkcji,
numer wodomierza
- 2 – nadany znak zatwierdzenia typu

- JS50-(NK, NKP, NO, NOP, NKO, NKOP)
- JS65-(NK, NKP, NO, NOP, NKO, NKOP)
- JS80-(NK, NKP, NO, NOP, NKO, NKOP)



Oznaczenia:

- 1 – rok produkcji,
numer wodomierza
- 2 – znak fabryczny typu
- 3 – wartość strumienia nominalnego
- 4 – nadany znak zatwierdzenia typu
- 5 – wartość górnej granicznej temperatury
- 6 – klasa obciążeń i pozycja zabudowy

Wzory podzielni i tabliczek znamionowych wodomierzy do wody zimnej o znakach fabrycznych JS50, JS65, JS80, JS50-(NK, NKP, NO, NOP, NKO, NKOP), JS65-(NK, NKP, NO, NOP, NKO, NKOP), JS80-(NK, NKP, NO, NOP, NKO, NKOP), produkowanych przez Fabrykę Wodomierzy PoWoGaz S.A., ul. K. Janickiego 23/25, 60-542 Poznań.



PREZES
GLÓWNEGO URZĘDU MIAR
Warszawa, ul. Elektoralna 2

Warszawa, 10 MAR. 2004

DECYZJA NR ZT 632/2003-125/2004

Na podstawie art. 16 pkt 6 ustawy z dnia 11 maja 2001 r. Prawo o miarach (Dz. U. Nr 63, poz. 636 z późn. zm.) i art. 155 Kodeksu postępowania administracyjnego (Dz. U. z 2000 r., Nr 98, poz. 1071 z późn. zm.) – po rozpatrzeniu wniosku z dnia 22 grudnia 2003 r., nr TK/3496/03, który wpłynął do Głównego Urzędu Miar w dniu 24 grudnia 2003 r., zgłoszonego przez Fabrykę Wodomierzy PoWoGaz S.A., ul. Klemensa Janickiego 23/25, 60-542 Poznań

ZMIENIAM DECYZJĘ

Nr ZT 632/2003 z dnia 19 grudnia 2003 r. w sprawie zatwierdzenia typu wodomierzy do wody zimnej, skrzydełkowych, jednostrumieniowych, suchych, o znakach fabrycznych JS50, JS65, JS80, JS50-(NK lub NKP lub NO lub NOP lub NKO lub NKOP), JS65-(NK lub NKP lub NO lub NOP lub NKO lub NKOP), JS80-(NK lub NKP lub NO lub NOP lub NKO lub NKOP), produkowanych przez Fabrykę Wodomierzy PoWoGaz S.A., ul. K. Janickiego 23/25, 60-542 Poznań, w sposób następujący:

- 1) w części dotyczącej danych identyfikujących wodomierze wyrazy „o znakach fabrycznych JS50, JS65, JS80, JS50-(NK lub NKP lub NO lub NOP lub NKO lub NKOP), JS65-(NK lub NKP lub NO lub NOP lub NKO lub NKOP), JS80-(NK lub NKP lub NO lub NOP lub NKO lub NKOP)” zastępuje się wyrazami „o znakach fabrycznych JS50, JS65, JS80, JS100, JS50-(NK lub NKP lub NO lub NOP lub NKO lub NKOP), JS65-(NK lub NKP lub NO lub NOP lub NKO lub NKOP), JS80-(NK lub NKP lub NO lub NOP lub NKO lub NKOP), JS100-(NK lub NKP lub NO lub NOP lub NKO lub NKOP)”;
- 2) w części dotyczącej charakterystyki typu w pierwszej tabeli dodaje się kolumny 8 i 9 w brzmieniu:

1	2	8	9	
Znak wytwórcy	-	PoWoGaz		
Znak fabryczny	-	JS100 JS100- (NK, NKP, NO, NOP, NKO, NKOP)		
Średnica nominalna DN	mm	100		
Nominalny strumień objętości q_p	m ³ /h	50	60	
Maksymalny strumień objętości q_s	m ³ /h	100	120	
Pośredni strumień objętości q_t	kl. C	m ³ /h	0,75	0,90
	kl. B	m ³ /h	-	12
Minimalny strumień objętości q_{min}	kl. C	m ³ /h	0,30	0,36
	kl. B	m ³ /h	-	1,80
Klasa obciążeń pomiarowych - pozycja zabudowy	-	C-H	C-H/B-V	
Zakres wskazań liczydła	m ³	10 ⁶		
Wartość działki elementarnej V_e	dm ³	0,5		

1	2	8	9
Maksymalna temperatura pracy	°C	30	
Górne ciśnienie graniczne	MPa	1,6	
Maksymalna strata ciśnienia Δp	kPa	100	
Długość wodomierza	mm	350, 360	

3) po pierwszej tabeli dodaje się zdania w brzmieniu:

„Wodomierze o znakach fabrycznych:

- JS100-NK wyposażone są w kontaktronowy nadajnik impulsów typu NK,
- JS100-NO wyposażone są w optoelektroniczny nadajnik impulsów typu NO,
- JS100-NKO wyposażone są w kontaktronowy nadajnik impulsów typu NK i optoelektroniczny nadajnik impulsów typu NO, służące do zdalnego przekazywania sygnału.

Wodomierze o znakach fabrycznych:

- JS100-NKP mogą być wyposażone w kontaktronowy nadajnik impulsów typu NK,
- JS100-NOP mogą być wyposażone w optoelektroniczny nadajnik impulsów,
- JS100-NKOP mogą być wyposażone w kontaktronowy nadajnik impulsów typu NK i optoelektroniczny nadajnik impulsów typu NO, służące do zdalnego przekazywania sygnału podczas eksploatacji wodomierza.”;

4) załącznik do decyzji otrzymuje brzmienie załącznika do niniejszej decyzji.

Na podstawie art. 107 § 4 Kodeksu postępowania administracyjnego odstępuje się od uzasadnienia decyzji jako uwzględniającej w całości żądanie strony.

Od decyzji niniejszej stronie nie przysługuje odwołanie. Jednakże strona niezadowolona z decyzji może zwrócić się do Prezesa Głównego Urzędu Miar z wnioskiem o ponowne rozpatrzenie sprawy w terminie 14 dni od dnia doręczenia decyzji stronie.

Po wyczerpaniu środków odwoławczych stronie niezadowolonej z decyzji przysługuje prawo do wniesienia skargi do Wojewódzkiego Sądu Administracyjnego w Warszawie, w terminie 30 dni od dnia doręczenia rozstrzygnięcia w sprawie (art. 53 § 1 ustawy z dnia 30 sierpnia 2002 r. Prawo o postępowaniu przed sądami administracyjnymi, Dz. U. Nr 153, poz. 1270). Skargę wnosi się za pośrednictwem Prezesa Głównego Urzędu Miar.

Otrzymują:

1. Fabryka Wodomierzy PoWoGaz S.A., ul. Klemensa Janickiego 23/25, 60-542 Poznań.
2. GUM a/a.

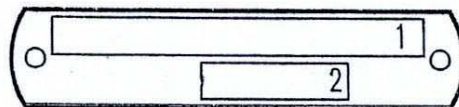
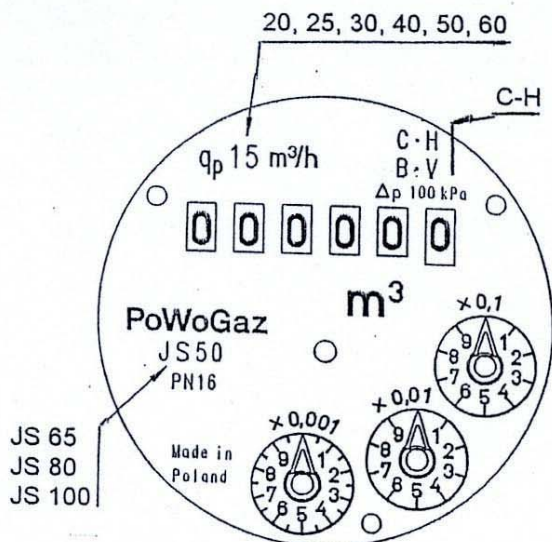
Do wiadomości:
Dyrektorzy OUM

egz. szt. 2.



Z up. Prezesa GUM
Andrzej Lato-Zuchowski
 WICEPREZES

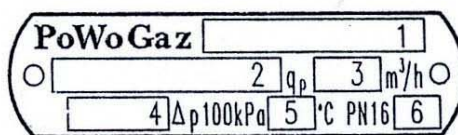
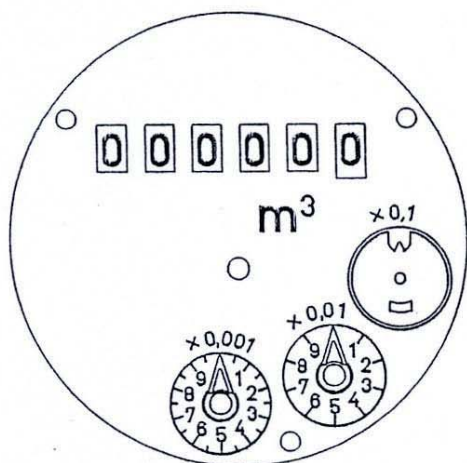
JS50, JS65, JS80, JS100



Oznaczenia:

- 1 – rok produkcji, numer fabryczny
- 2 – znak zatwierdzenia typu

- JS50-(NK, NKP, NO, NOP, NKO, NKOP)
- JS65-(NK, NKP, NO, NOP, NKO, NKOP)
- JS80-(NK, NKP, NO, NOP, NKO, NKOP)
- JS100-(NK, NKP, NO, NOP, NKO, NKOP),



Oznaczenia:

- 1 – rok produkcji, numer fabryczny
- 2 – znak fabryczny
- 3 – wartość nominalnego strumienia objętości
- 4 – znak zatwierdzenia typu
- 5 – wartość górnej granicznej temperatury
- 6 – klasa obciążeń, pozycja zabudowy

Wzory podzieln i tabliczek znamionowych wodomierzy do wody zimnej o znakach fabrycznych JS50, JS65, JS80, JS100, JS50-(NK, NKP, NO, NOP, NKO, NKOP), JS65-(NK, NKP, NO, NOP, NKO, NKOP), JS80-(NK, NKP, NO, NOP, NKO, NKOP), JS100-(NK, NKP, NO, NOP, NKO, NKOP), produkowanych przez Fabrykę Wodomierzy PoWoGaz S.A., ul. K. Janickiego 23/25, 60-542 Poznań.