



**PREZES**  
**GŁÓWNEGO URZĘDU MIAR**  
Warszawa, ul. Elektoralna 2

Warszawa, 2005 -12- 2 2

## DECYZJA NR ZT 349/2005

Na podstawie art. 8f ust. 3 pkt 1 ustawy z dnia 11 maja 2001 r. - Prawo o miarach (Dz. U. z 2004 r. Nr 243, poz. 2441, z 2005 r. Nr 163, poz. 1362 i Nr 180, poz. 1494) - po rozpatrzeniu wniosku z dnia 22 sierpnia 2005 r., nr TK/2346/05, który wpłynął do Głównego Urzędu Miar w dniu 29 sierpnia 2005 r., uzupełnionego pismem z dnia 28 listopada 2005 r., nr TK/3158/05, zgłoszonego przez Fabrykę Wodomierzy PoWoGaz S.A., ul. K. Janickiego 23/25, 60-542 Poznań oraz na podstawie wyników badań przeprowadzonych przez Główny Urząd Miar

### ZATWIERDZAM TYP

wodomierzy działających na zasadach mechanicznych, przeznaczonych do wody zimnej, o znakach fabrycznych:

MWN40, MWN40-(NK albo NKP albo NO albo NOP albo NKO albo NKOP),  
MWN50, MWN50-(NK albo NKP albo NO albo NOP albo NKO albo NKOP),  
MWN65, MWN65-(NK albo NKP albo NO albo NOP albo NKO albo NKOP),  
MWN80, MWN80-(NK albo NKP albo NO albo NOP albo NKO albo NKOP),  
MWN100, MWN100-(NK albo NKP albo NO albo NOP albo NKO albo NKOP),  
MWN125, MWN125-(NK albo NKP albo NO albo NOP albo NKO albo NKOP),  
MWN150, MWN150-(NK albo NKP albo NO albo NOP albo NKO albo NKOP),  
MWN200, MWN200-(NK albo NKP albo NO albo NOP albo NKO albo NKOP),  
MWN250, MWN250-(NK albo NKP albo NO albo NOP albo NKO albo NKOP),  
MWN300, MWN300-(NK albo NKP albo NO albo NOP albo NKO albo NKOP),  
produkowanych przez Fabrykę Wodomierzy PoWoGaz S.A., ul. K. Janickiego 23/25, 60-542 Poznań, zwanych dalej „wodomierzami”.

Wodomierzom nadaje się znak zatwierdzenia typu

**PLT 05300**

Wodomierze spełniają wymagania określone w rozporządzeniu Ministra Gospodarki, Pracy i Polityki Społecznej z dnia 20 lutego 2004 r. w sprawie wymagań metrologicznych, którym powinny odpowiadać wodomierze (Dz. U. Nr 40, poz. 360).

Charakterystyka typu:

Dane techniczne i metrologiczne wodomierzy określa załącznik nr 1 do decyzji.

Wodomierze o znakach fabrycznych:

- MWN...-NK wyposażone są w nadajnik impulsów kontaktronowy typu NK,
- MWN...-NO wyposażone są w nadajnik impulsów optoelektroniczny typu NO,
- MWN...-NKO wyposażone są w nadajniki impulsów kontaktronowy typu NK i optoelektroniczny typu NO,
- MWN...-NKP, MWN...-NOP, MWN...-NKOP, mogą być wyposażone w nadajniki impulsów kontaktronowy typu NK i optoelektroniczny typu NO podczas eksploatacji wodomierzy.

Liczydłem podstawowym pozostaje liczydło mechaniczne (pierwotne).

Tabela stałych przetwarzania sygnału:

Średnica nominalna wodomierza		mm	40, 50, 65, 80, 100, 125	150, 200, 250	300
Stała przetwarzania sygnału	Nadajnik typu NK	dm <sup>3</sup> /imp.	2,5; 10; 25; 100; 250; 1000	250; 1000; 2500; 10000	
	Nadajnik typu NO	dm <sup>3</sup> /imp.	1	10	105,2632

Cechę legalizacji umieszcza się na plombie zawieszanej na drucie lub lince przewleczonej przez otwory w śrubie mocującej wstawkę pomiarową do korpusu i łbie wkrętu mocującego liczydło.

Wzory podzielni i wzory tabliczek znamionowych wodomierzy określają załączniki nr 2 i nr 3 do decyzji.

Decyzja jest ważna do **2015 -12- 2 2**

#### POUCZENIE

Od decyzji niniejszej stronie nie przysługuje odwołanie. Jednakże strona niezadowolona z decyzji może zwrócić się do Prezesa Głównego Urzędu Miar z wnioskiem o ponowne rozpatrzenie sprawy w terminie 14 dni od dnia doręczenia decyzji stronie.



Z up. Prezesa GUM

*Jeremi Zarzycki*  
WICEPREZES

#### Otrzymują:

1. Fabryka Wodomierzy PoWoGaz SA  
ul. K. Janickiego 23/25  
60-542 Poznań
2. GUM a/a

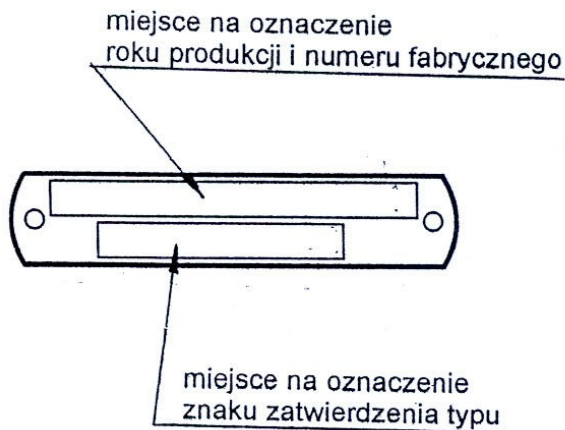
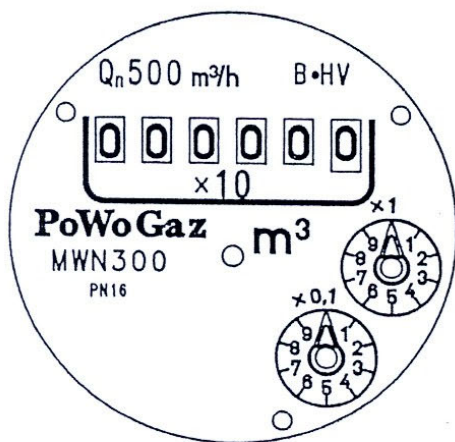
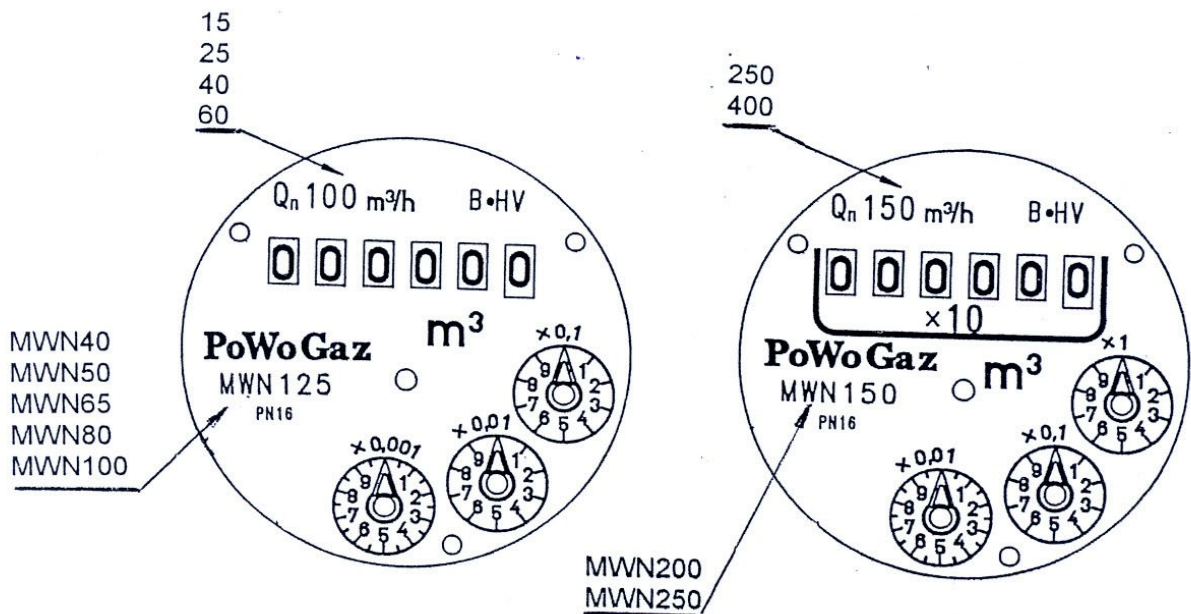
Do wiadomości:  
Dyrektorzy OUM

egz. szt. 2

Załącznik nr 1 do decyzji NR ZT 349/2005

Dane techniczne i metrologiczne wodomierzy

1	2	3	4	5	6	7	8	9	10	11	12
Znak producenta	-	MWN40	MWN50	MWN65	MWN80	MWN100	MWN125	MWN150	MWN200	MWN250	MWN300
Znak fabryczny	-	MWN40-NK MWN40-NKP MWN40-NO MWN40-NOP MWN40-NKO MWN40-NKOP	MWN50-NK MWN50-NKP MWN50-NO MWN50-NOP MWN50-NKO MWN50-NKOP	MWN65-NK MWN65-NKP MWN65-NO MWN65-NOP MWN65-NKO MWN65-NKOP	MWN80-NK MWN80-NKP MWN80-NO MWN80-NOP MWN80-NKO MWN80-NKOP	MWN100-NK MWN100-NKP MWN100-NO MWN100-NOP MWN100-NKO MWN100-NKOP	MWN125-NK MWN125-NKP MWN125-NO MWN125-NOP MWN125-NKO MWN125-NKOP	MWN150-NK MWN150-NKP MWN150-NO MWN150-NOP MWN150-NKO MWN150-NKOP	MWN200-NK MWN200-NKP MWN200-NO MWN200-NOP MWN200-NKO MWN200-NKOP	MWN250-NK MWN250-NKP MWN250-NO MWN250-NOP MWN250-NKO MWN250-NKOP	MWN300-NK MWN300-NKP MWN300-NO MWN300-NOP MWN300-NKO MWN300-NKOP
Średnica nominalna	mm	40	50	65	80	100	125	150	200	250	300
Nominalny strumień objętości $Q_n$	m <sup>3</sup> /h	15	25	40	40	60	100	150	250	400	500
Maksymalny strumień objętości $Q_{max}$	m <sup>3</sup> /h	30	50	80	80	120	200	300	500	800	1000
Średni strumień objętości $Q_t$	m <sup>3</sup> /h	3,0	5,0	8,0	8,0	12	20	30	50	80	100
Minimalny strumień objętości $Q_{min}$	m <sup>3</sup> /h	0,45	0,75	1,2	1,2	1,8	3,0	4,5	7,5	12	15
Klasa metrologiczna – pozycja zabudowy	-	B – H, V									
Zakres wskazań	m <sup>3</sup>	10 <sup>6</sup>									
Wartość działki elementarnej	m <sup>3</sup>	0,0005									
Maksymalna dopuszczalna temperatura wody	°C	30									
Górne graniczne ciśnienie wody	bar	16									
Maksymalna strata ciśnienia	bar	0,3	0,1	0,3	0,3	0,6	0,1	0,3	0,3	0,3	0,3
Długość wodomierza	mm	200			200, 225		250	300	350	450	500

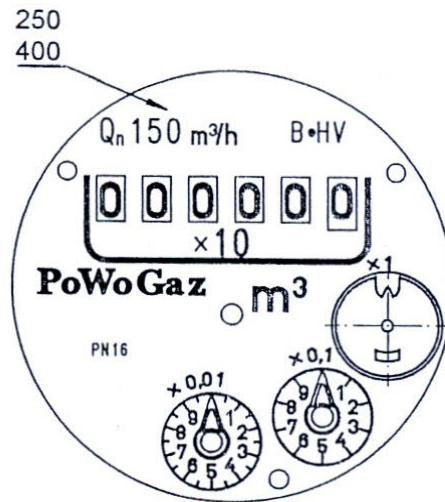
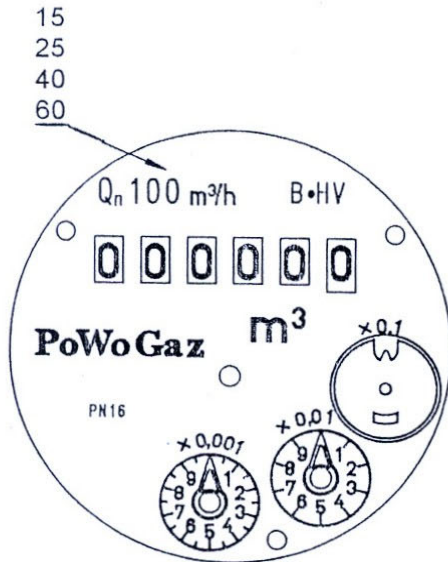


Wzory podzielnicy i wzór tabliczki znamionowej wodomierzy do wody zimnej, o znakach fabrycznych MWN..., produkowanych przez Fabrykę Wodomierzy PoWoGaz S.A., ul. K. Janickiego 23/25, 60-542 Poznań.

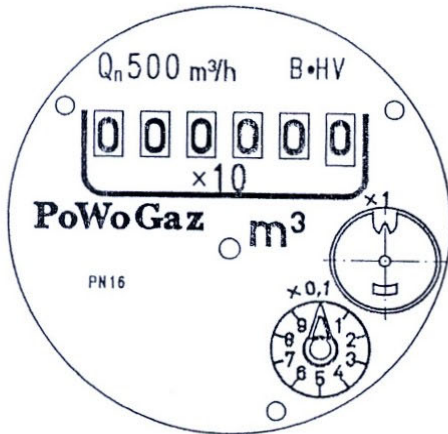
*[Handwritten signature]*

MWN40-(NK, NKP, NO, NOP, NKO, NKOP)  
 MWN50-(NK, NKP, NO, NOP, NKO, NKOP)  
 MWN65-(NK, NKP, NO, NOP, NKO, NKOP)  
 MWN80-(NK, NKP, NO, NOP, NKO, NKOP)  
 MWN100-(NK, NKP, NO, NOP, NKO, NKOP)  
 MWN125-(NK, NKP, NO, NOP, NKO, NKOP)

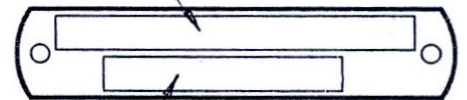
MWN150-(NK, NKP, NO, NOP, NKO, NKOP)  
 MWN200-(NK, NKP, NO, NOP, NKO, NKOP)  
 MWN250-(NK, NKP, NO, NOP, NKO, NKOP)



MWN300-(NK, NKP, NO, NOP, NKO, NKOP)



miejsce na oznaczenie  
 znaku fabrycznego  
 roku produkcji  
 numeru fabrycznego



miejsce na oznaczenie  
 znaku zatwierdzenia typu

Wzory podzielni i wzór tabliczki znamionowej wodomierzy do wody zimnej, o znakach fabrycznych MWN...-NK, MWN...-NKP, MWN...-NO, MWN...-NOP, MWN...-NKO, MWN...-NKOP, produkowanych przez Fabrykę Wodomierzy PoWoGaz S.A., ul. K. Janickiego 23/25, 60-542 Poznań.