



DECYZJA NR ZT 351/2005

Na podstawie art. 8f ust. 3 pkt 1 ustawy z dnia 11 maja 2001 r. - Prawo o miarach (Dz. U. z 2004 r. Nr 243, poz. 2441, z 2005 r. Nr 163, poz. 1362 i Nr 180, poz. 1494) - po rozpatrzeniu wniosku z dnia 8 sierpnia 2005 r., nr TK/2245/05, który wpłynął do Głównego Urzędu Miar w dniu 16 sierpnia 2005 r., uzupełnionego pismem z dnia 28 listopada 2005 r., nr TK/3159/05, zgłoszonego przez Fabrykę Wodomierzy PoWoGaz S.A., ul. K. Janickiego 23/25, 60-542 Poznań oraz na podstawie wyników badań przeprowadzonych przez Główny Urząd Miar

ZATWIERDZAM TYP

wodomierzy działających na zasadach mechanicznych, przeznaczonych do wody gorącej, o znakach fabrycznych MWN130-40, MWN130-40-NK, MWN130-40-NKP, MWN130-50, MWN130-50-NK, MWN130-50-NKP, MWN130-65, MWN130-65-NK, MWN130-65-NKP, MWN130-80, MWN130-80-NK, MWN130-80-NKP, MWN130-100, MWN130-100-NK, MWN130-100-NKP, MWN130-125, MWN130-125-NK, MWN130-125-NKP, MWN130-150, MWN130-150-NK, MWN130-150-NKP, MWN130-200, MWN130-200-NK, MWN130-200-NKP, MWN130-250, MWN130-250-NK, MWN130-250-NKP, MWN130-300, MWN130-300-NK, MWN130-300-NKP, produkowanych przez Fabrykę Wodomierzy PoWoGaz S.A., ul. K. Janickiego 23/25, 60-542 Poznań, zwanych dalej „wodomierzami”.

Wodomierzom nadaje się znak zatwierdzenia typu **PLT 05302**

Wodomierze spełniają wymagania określone w rozporządzeniu Ministra Gospodarki, Pracy i Polityki Społecznej z dnia 20 lutego 2004 r. w sprawie wymagań metrologicznych, którym powinny odpowiadać wodomierze (Dz. U. Nr 40, poz. 360).

Charakterystyka typu:

Dane techniczne i metrologiczne wodomierzy określa załącznik nr 1 do decyzji.

Wodomierze o znakach fabrycznych:

- MWN130-...-NK wyposażone są w kontaktronowy nadajnik impulsów typu NK,
- MWN130-...-NKP mogą być wyposażone w kontaktronowy nadajnik impulsów typu NK podczas eksploatacji wodomierzy.

Liczydłem podstawowym pozostaje liczydło mechaniczne (pierwotne).

Tabela stałych przetwarzania sygnału:

Srednica nominalna wodomierza	mm	40, 50, 65, 80, 100, 125	150, 200, 250	300
Stała przetwarzania sygnału	dm ³ /imp.	2,5; 10; 25; 100; 250; 1000	25; 100; 250; 1000, 10000	250; 1000; 2500; 10000

Cechę legalizacji umieszcza się na plombie zawieszanej na drucie lub lince przewleczonej przez otwory w śrubie mocującej wstawkę pomiarową do korpusu i łbie wkretu mocującego liczydło.

Be

Podczas legalizacji wodomierzy dopuszcza się ich sprawdzanie wodą zimną.

Wzory podzielniki i wzory tabliczek znamionowych wodomierzy określają załączniki nr 2 i nr 3 do decyzji.

Decyzja jest ważna do **2015 -12- 2 8**

POUCZENIE

Od decyzji niniejszej stronie nie przysługuje odwołanie. Jednakże strona niezadowolona z decyzji może zwrócić się do Prezesa Głównego Urzędu Miar z wnioskiem o ponowne rozpatrzenie sprawy w terminie 14 dni od dnia doręczenia decyzji stronie.



z up. Prezesa GUM
Barbara Lisowska
WICEPREZES

Otrzymują:

1. Fabryka Wodomierzy PoWoGaz SA
ul. K. Janickiego 23/25
60-542 Poznań
2. GUM a/a

Do wiadomości:
Dyrektorzy OUM

egz. szt. 2

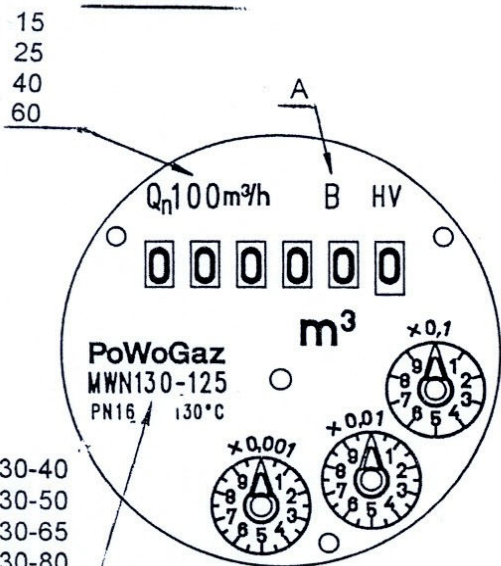
Załącznik nr 1 do decyzji NR ZT 351/2005
Dane techniczne i metrologiczne wodomierzy

I	2	3	4	5	6	7	8	9	10	11	12	PoWoGaz							
												MWN130-40	MWN130-50	MWN130-65	MWN130-80	MWN130-100	MWN130-125	MWN130-150	MWN130-200
Znak producenta	-	MWN130-40-NKP	MWN130-50-NK	MWN130-65-NKP	MWN130-80-NK	MWN130-100-NK	MWN130-125-NK	MWN130-150-NK	MWN130-200-NK	MWN130-250-NK	MWN130-300-NK								
Znak fabryczny	-	MWN130-40	MWN130-50	MWN130-65	MWN130-80	MWN130-100	MWN130-125	MWN130-150	MWN130-200	MWN130-250	MWN130-300								
Średnica nominalna	mm	40	50	65	80	100	125	150	200	250	300								
Nominalny strumień objętości Q_n	m^3/h	15	15	25	40	60	100	150	250	400	500								
Maksymalny strumień objętości Q_{max}	m^3/h	30	30	50	80	120	200	300	500	800	1000								
Pośredni strumień objętości Q_t	kl. A	3,0	3,0	5,0	8,0	12,0	20,0	30,0	50,0	80	120								
	kl. B	2,25	2,25	3,75	6,0	9,0	15,0	22,5	37,5	-	-								
Minimalny strumień objętości Q_{min}	kl. A	1,2	1,2	2,0	3,2	4,8	8,0	12,0	20,0	32	40								
	kl. B	0,6	0,6	1,0	1,6	2,4	4,0	6,0	10,0	-	-								
Klasa metrologiczna – pozycja zabudowy	-	A – H, V albo B – H, V											A – H, V						
Zakres wskazań	m^3	10^6											10^7						
Wartość działki elementarnej	m^3	0,0005											0,005						
Maksymalna dopuszczalna temperatura wody	$^{\circ}C$	130																	
Górne graniczne ciśnienie wody	bar	16																	
Maksymalna strata ciśnienia	bar	0,3	0,1	0,3	0,1	0,3	0,1	0,3					0,3						
Długość wodomierza	mm	200			200, 225		250	300	350	450	500								

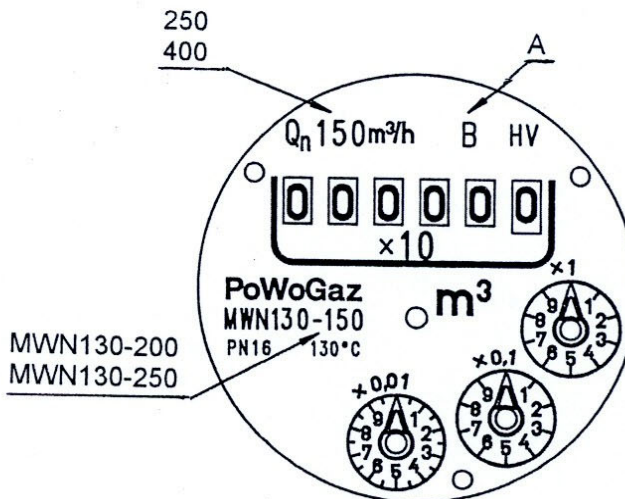
Blu

MWN130-40
 MWN130-50
 MWN130-65
 MWN130-80
 MWN130-100
MWN130-125

MWN130-150
 MWN130-200
MWN130-250

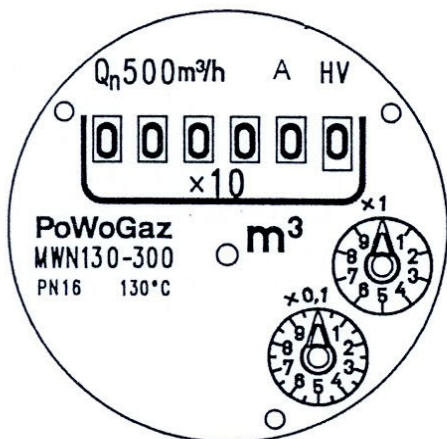


MWN130-40
 MWN130-50
 MWN130-65
 MWN130-80
 MWN130-100

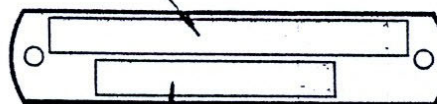


MWN130-200
 MWN130-250

MWN130-300



miejsce na oznaczenie
 roku produkcji i numeru fabrycznego

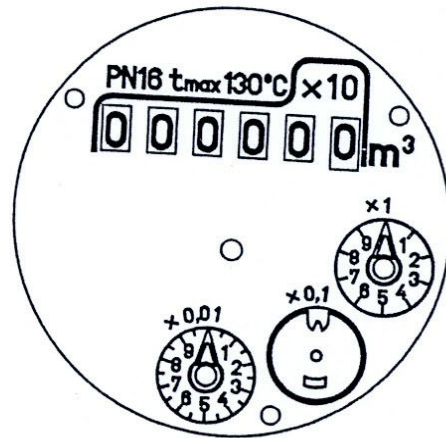
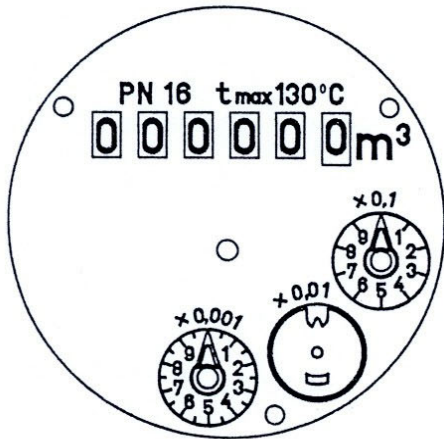


miejsce na oznaczenie
 znaku zatwierdzenia typu

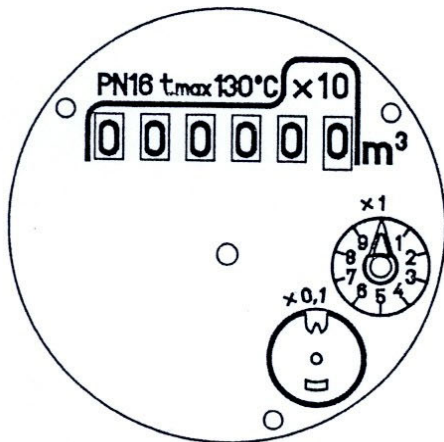
Wzory podzielni i wzór tabliczki znamionowej wodomierzy do wody gorącej, o znakach fabrycznych MWN130-..., produkowanych przez Fabrykę Wodomierzy PoWoGaz S.A., ul. K. Janickiego 23/25, 60-542 Poznań.

MWN130-40-(NK albo NKP)
 MWN130-50-(NK albo NKP)
 MWN130-65-(NK albo NKP)
 MWN130-80-(NK albo NKP)
 MWN130-100-(NK albo NKP)
 MWN130-125-(NK albo NKP)

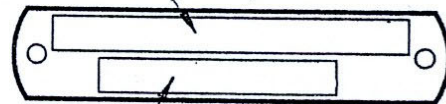
MWN130-150-(NK albo NKP)
 MWN130-200-(NK albo NKP)
 MWN130-250-(NK albo NKP)



MWN130-300-(NK albo NKP)



miejsce na oznaczenie
 znaku fabrycznego
 roku produkcji
 numeru fabrycznego



miejsce na oznaczenie
 znaku zatwierdzenia typu

MWN130-40-(NK albo NKP)
 MWN130-50-(NK albo NKP)
 MWN130-65-(NK albo NKP)
 MWN130-80-(NK albo NKP)
 MWN130-100-(NK albo NKP)
 MWN130-125-NKP
 MWN130-150-(NK albo NKP)
 MWN130-200-(NK albo NKP)
 MWN130-250-(NK albo NKP)
 MWN130-300-(NK albo NKP)

15
 25
 40
 60
 150
 250
 400
 500

wartości stałych przetwarzania sygnału
 zgodnie z danymi określonymi
 w charakterystyce typu

MWN130-125-NK 100 dm³=1 imp.
 Q_n 100 m³/h B-H,V
 PoWoGaz PN16 130 °C

A

Wzory podzielnicy i wzory tabliczek znamionowych wodomierzy do wody gorącej, o znakach fabrycznych MWN130-...-NK, MWN130-...-NKP, produkowanych przez Fabrykę Wodomierzy PoWoGaz S.A., ul. K. Janickiego 23/25, 60-542 Poznań.

Bli